

炭酸泉で、さらさら、ふんわり、つやつやに。

# “ピュア髪”<sup>がみ</sup>のすすめ

トルケアの良さは体験すれば納得いただけるはず。  
そのためにも、積極的にお声がけしてお客様に炭酸泉に興味を持っていただきましょう。



## いま注目の炭酸泉って 知っていますか？



炭酸ガスが溶け込んだお湯やお水のことで、  
古くから医療で利用されてきましたが、最近は美容でも注目されています！  
炭酸泉は濃度によってはカラーやパーマのときに逆効果になってしまうことがあります。当店では、メニューに合った濃度が選べるサロン専用のマシンを使っています！今のところ、濃度が選べるのは、このマシンだけなんですよ！\*

※2011年12月現在。

### ひとくちMEMO

#### 長湯温泉

炭酸温泉で有名なのは、大分県の長湯温泉。「長湯温泉は血行を促進するため、神経痛や心臓病に効果」<sup>※</sup>があるとされ、「健康、美容、癒やし」<sup>※</sup>の湯として、昔から親しまれています。

※長湯温泉ホームページより。  
<http://www.nagayu-onsen.com>

#### 炭酸泉の濃度

炭酸泉とは炭酸ガスが1リットルに250mg以上溶け込んでいるお湯(=炭酸濃度250ppm)のことで、濃度が高いほど効果も高まるとされています。

### ひとくちMEMO

#### 炭酸ガスのパブル効果

お湯に溶け込んだ炭酸ガスが小さな泡になり、髪や頭皮の汚れを包み込んで剝がしたり、髪の間を通るときの衝撃で汚れをはじき飛ばします。



#### 炭酸泉はなぜシュワシュワしない？

炭酸ガスが40℃のお湯に溶ける最大濃度は約1000ppm。この濃度までならシュワシュワしません。ちなみに、炭酸飲料がシュワシュワするのは、最大濃度を超えて炭酸ガスが溶け込ませてあり(約2500~3000ppm)、衝撃を与えるとガスが出て行こうとするからです。

## 炭酸泉で“ピュア髪”になりましょう！

髪や地肌の汚れをしっかりと落とし、地肌の血行を良くすることは、健やかな髪を育てる基本です。

炭酸泉で洗うと、お湯だけでは落ちにくい髪や頭皮の汚れがきれいに取れるから髪本来のピュア(純粋)な美しさに。

“ピュア髪”にすることで、パーマやカラーなどの薬剤が効果を発揮しやすく、仕上がりも、さらさら、ふんわり、つやつやに！

だから…

髪が傷みにくく、  
褪色もしにくいです。

さらに…

ハリツヤが出て、  
ふんわり仕上がります。

しかも…

温泉気分で  
リラックスできます。

さらさら、ふんわり、つやつやの“ピュア髪”になった後は…

せっかくピュア髪になっているので、ホームケアもお客様に合った成分のものを使ってくださいね！



どんなメニューにも組み合わせられるので、  
「サロンに来るたびに“ピュア髪”」をおすすめしましょう！

# Truecare for COLOR

髪や頭皮の付着物を除去し、染色性をサポートしながら pHを一定に保ち、持ちのよいつややかな仕上がりに。

こんな方におすすめ

- くりかえしカラーをされている方
- 市販のシャンプーをお使いの方
- スタイリング剤やアウトバストリートメントをたくさんつけている方

炭酸濃度  
レベル **低**  
(約300ppm)

メニュープロセス

## 1 プレーンリンス

3分



カラー/パーマモードプレを選び、止水栓を開きます。基本設定の5分を表示し、カウントダウンが始まります。

**advice!** プレーンリンスするだけでも、さらに確実なカラー施術につながります。

なぜ炭酸泉?

温水だけでは取り切れない付着物(シリコンを含む複合物)やスタイリング剤を除去するのでカラーの作用ムラを抑える。  
\*炭酸泉であっても、頭皮が敏感な方への注意は必要です。

カラー剤を塗っていく前に、炭酸泉でしっかり汚れを落としておくことで、色ムラを抑えます。



必要に応じてプレシャンプーを行ってください。止水すると、カウントダウンが一時停止します。

2分

プレシャンプー後は止水栓を開いてモードを再開し、プレーンリンスを行ってください。カウントダウンが再開します。

## 2 カラー剤塗布 & 放置

## 3 乳化 & プレーンリンス

4分



カラー/パーマモードアフターを選び、止水栓を開きます。基本設定の7分を表示し、カウントダウンが始まります。

適度な取れん(引きしめ)効果が、染料の定着を助ける。炭酸泉のバブル効果と取れん効果で、アルカリの残留を抑制。粘度の高いカラー剤もスピーディにしっかり流せる。

\*低アルカリタイプのカラー剤の場合は低濃度でも色調に影響が生じる場合があります。

炭酸泉で洗つとダメージしにくいので色落ちが少ないんですよ。



## 4 アフターシャンプー

止水します。カウントダウンが一時停止します。

## 5 プレーンリンス

3分

止水栓を開きます。カウントダウンが再開します。

炭酸シャワーによる汚れ除去効果でスムーズにカラー剤やシャンプー剤を洗い流し、適度な引きしめ効果とのバランスで残臭などの不快感を抑制し、髪や頭皮を健やかに保つ。敏感肌のお客様にも安心\*。  
※すべての敏感肌のお客様に適しているとは限りません。

炭酸泉で余分な成分を落としていくのでニオイも残りにくいんですよ。また、頭皮や髪を引きしめます。



## 6 コンディショナー(トリートメント)塗布

## 7 プレーンリンス

コンディショニング成分を残すため、炭酸はOFFモード。



コンディショナー(トリートメント)を洗い流します。炭酸ボタンを押してOFFを選んでください。

ナノプレッソをお持ちの方は

②カラー剤塗布前(酸性カラーの場合は②カラー剤塗布前と後)に、弊社加圧過熱スチーマー ナノプレッソをお使いいただくと、さらに染着促進に繋がります。

# Truecare for PERM

スタイリング剤などの付着物を除去し、pHを一定に保ち、ふんわり軽い動きのある仕上がりに。

こんな方におすすめ

- パーマのダメージを気にされる方
- 市販のシャンプーをお使いの方
- スタイリング剤やアウトバストリートメントをたくさんつけている方
- ふんわり軽い仕上がりにしたい方

炭酸濃度  
レベル 低 (約300ppm)

メニュープロセス

## 1 プレーンリンス

2分



カラー/パーマモード プレを選び、止水栓を開きます。基本設定の5分を表示し、カウントダウンが始まります。

なぜ炭酸泉？

温水だけでは取り切れない付着物(シリコンを含む複合物)やスタイリング剤を除去するので、パーマ剤の浸透ムラを抑えます。

パーマ剤を塗っていく前に、炭酸泉でしっかり汚れを落としておくことで、パーマのかかりムラを抑えます。

## 2 プレシャンプー

止水します。カウントダウンが一時的に停止します。

## 3 プレーンリンス

3分

止水栓を開きます。カウントダウンが再開します。

## 4 1剤塗布 & 放置

## 5 中間水洗

3分



ウエーブ



中間水洗ウエーブを選びます。基本設定の3分を表示します。



ストレート



中間水洗ストレートを選びます。基本設定の3分を表示します。

1剤をしっかり洗い流せるのでアルカリの残留を抑え、髪のパHもバランスよく中性領域に整えて2剤の働きを助ける。収れん効果で頭皮を引きしめる。ストレートパーマのアイロン施術も行いやすくなりダメージにつながる。



ここで炭酸泉でパーマ剤をしっかりと流しておくことで、ダメージしにくいですよ。

## 6 2剤塗布 & 放置

## 7 プレーンリンス

3分



カラー/パーマモード アフターを選び、止水栓を開きます。基本設定の7分を表示し、カウントダウンが始まります。

2剤の除去、適度な頭皮・髪の引き締め効果が得られる。

炭酸泉で余分な成分を落としていくのでニオイも残りにくいですよ。また、頭皮や髪を引きしめます。

**advice!** 2剤に含まれるトリートメント効果を残したい場合やきしみを感じた場合は、炭酸をOFFにしてお湯で洗い流してください。

## 8 コンディショナー(トリートメント)塗布

## 9 プレーンリンス

コンディショニング成分を残すため、炭酸はOFFモード。



コンディショナー(トリートメント)を洗い流します。炭酸ボタンを押してOFFを選んでください。

ナノブレッソをお持ちの方は

⑤中間水洗後にクリーブ促進を行う場合、炭酸泉を使って中間水洗をすると、残留アルカリの除去効果が高いためダメージ軽減に繋がります。

エアウェーブをお持ちの方は

パーマプロセスと同様にご使用いただけます。ただし、中間水洗後には専用ミドルベースは通常どおり併用ください。

# Truecare for SHAMPOO

髪と頭皮のコンディションをととのえ“ピュア髪”にする  
とともに、ヘッドスパの癒し効果もサポートします。

こんな方に  
おすすめ

- ヘッドスパに興味があるが時間や価格で踏み切れない方
- 頭皮が気になる男性の方
- 加齢による髪のダメージを気にされている方
- ふんわり感を好む方
- ストレスを感じている方

炭酸濃度  
レベル 高  
(約1000ppm)

メニュープロセス

## 1 プレーンリンス



ケアモードを選び、  
止水栓を開きます。  
基本設定の5分を表示し、  
カウントダウンが始まります。  
頭全体を濡らします。

なぜ炭酸泉?

溶け込んでいる炭酸ガスのバブル効果で、  
普段落としきれない汚れ、付着物が  
より取りやすくなる。いつもと同じ温度設  
定なのに温かく感じられたり、施術後も温か  
さが続くように感じられる\*。

\*個人差があります。

普段落としきれない汚れ、付着物を取っていきます。炭酸泉で  
ほかほか温めていきますね。



2分+α

### ★ バブルタイム

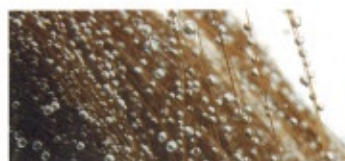


ターボモードを選びます。  
流量レベルはそのままに、  
最長で2分間、炭酸パワーを  
アップします。

泡のブクブク感を感じさせ、地肌に伝わる  
刺激により頭皮をほぐす。

炭酸をパワーアップしたのがわか  
りますか。このブクブク感でもっと  
頭皮をほぐしていきますね。

advice! 泡のブクブク感がよく伝わるように  
シャワーヘッドを地肌に  
密着させましょう。



すごい!

## 2 シャンプー

advice! 頭皮マッサージや専用薬剤を使ったメニューを組み合わせ  
ていくことで、ヘッドスパメニューとしての効果を高めること  
ができます。



## 3 プレーンリンス

止水栓を開きます。  
カウントダウンが再開します。

シャンプーの活性剤などが残りにくく、取  
れん効果もある。敏感肌のお客様にも安心\*。

\*すべての敏感肌のお客様に適しているとは  
限りません。

炭酸泉でシャンプー剤をしっかりと  
流して、頭皮を引きしめていき  
ますね。

3分



★バブルタイムを行った場合は、時間をプラスして3分に設定します。



## 4 コンディショナー(トリートメント)塗布

advice! ここでも頭皮マッサージを少し長めに行うことで  
ヘッドスパメニューとしての効果を高めることができます。

ナノプレッソをお持ちの方は

トリートメント時にナノプレッソで浸透  
促進すると、さらに効果的です。

## 5 プレーンリンス

コンディショニング成分を残すため、炭酸はOFFモード。



コンディショナー(トリートメント)を洗い流します。  
炭酸ボタンを押してOFFを選んでください。

いつもより温まりましたか? 汚れ  
もキレイに取れて“ピュア髪”に  
なりました。後でさわって確かめ  
てみてくださいね。